

感動を呼ぶ製品をめざして

**ORION**

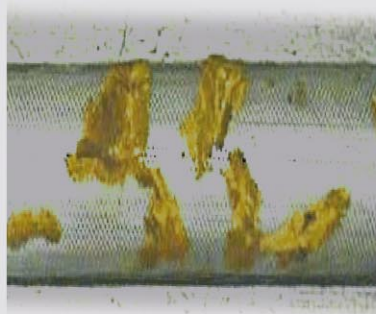
## ご使用エアーに 圧力損失やゴミ・油の混入はありませんか？

**圧力損失**=フィルターエレメントの詰まり=動力損失

0.07MPaの圧力損失は、約6%の動力損失となります  
例) 37kWの圧縮機をフィルターで0.07MPaの  
圧力損失状態で使用

**余分な電気代**=約10,000円/月

(12時間×25日×37kW×6%×15円/kW≒10,000円)



**ゴミ・油の混入**=フィルターエレメントの破損・詰まり

配管中に流失したゴミ

短時間での  
配管外排出は不可

ゴミ・油の排出(除去)

自然排出: 排出完了までエアーが使用不可  
エアー放出が必要(電気代が増)

強制排出: 配管内の洗浄が必要

商品の品質低下

生産設備でのトラブル

**突発的な  
費用の発生**

圧力損失が0.07MPaに近づいた場合、または使用期間が  
1年を超える場合は、エレメントを交換してください

